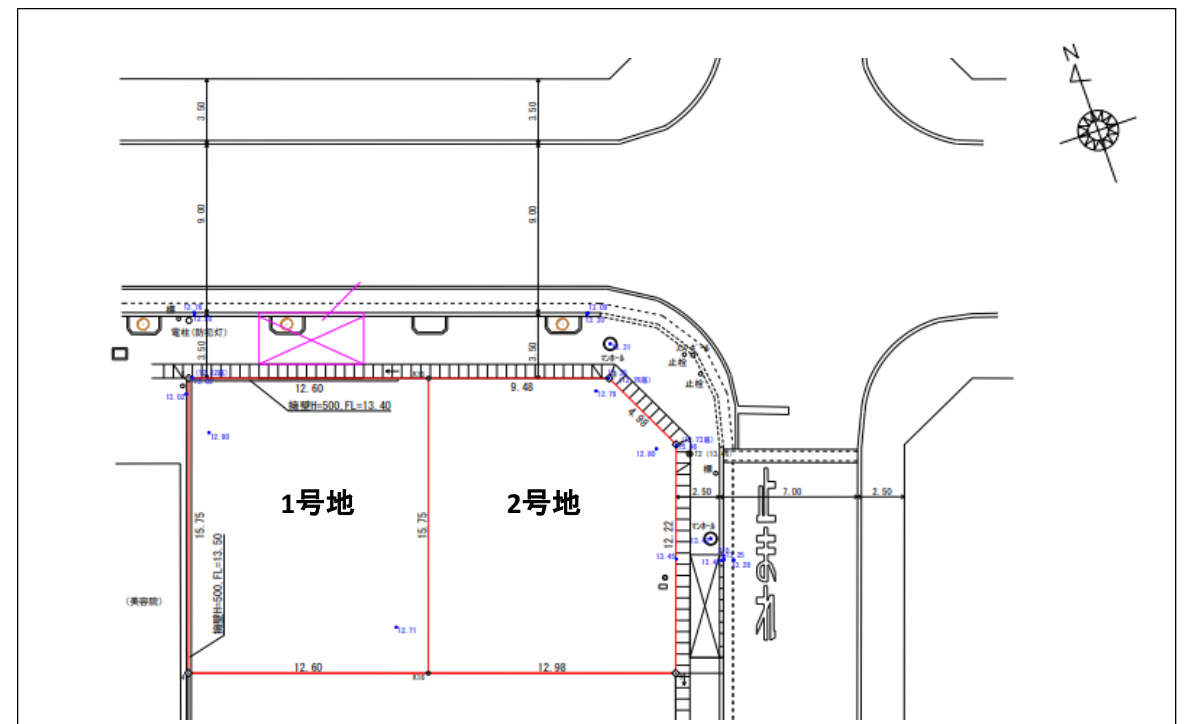


# 宅地分譲

～魚津市本新町 全2区画～

所在地	魚津市本新町2309番1, 20309番2			用途地域	近隣商業	小学校	道下	
	私道負担	なし	道路種別	公道	建築条件	なし	中学校	東部
設備	電気		ガス		負担金	含む	容積率	備考欄
	排水	公営	排水	公共下水			建蔽率	備考欄
その他	交通	富山地铁本線 新魚津駅から徒歩2分		都市計画区域	非線引区域	引渡日	即時	
備考	①号地 建蔽率80% 容積率300% ②号地 建蔽率90% 容積率300%							

区画	面積 (m <sup>2</sup> )	面積 (坪)	間口 (m)	道路 (m)	坪単価 (万円)	価格 (円)
①	198.57	60.06	北12.60	北16.00 東12.00	11.82	7,100,000
②	198.57	60.06	北 約13 東 約15.8	北16.00 東12.00	13.48	8,100,000



会員名	トップランド株式会社 〒921-8171 金沢市富樫2丁目2番25号 TEL076-255-1700 FAX076-255-1708	免許番号	石川県知事 (1) 第4220号	報酬額		取引態様	仲介
-----	--	------	---------------------	-----	--	------	----