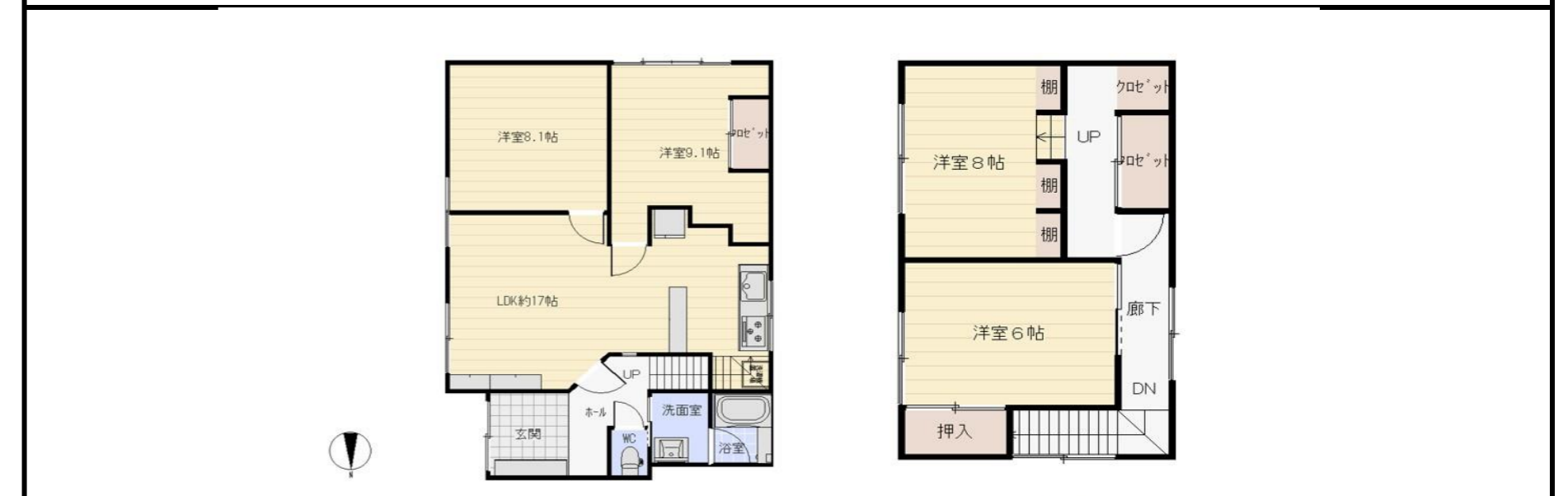
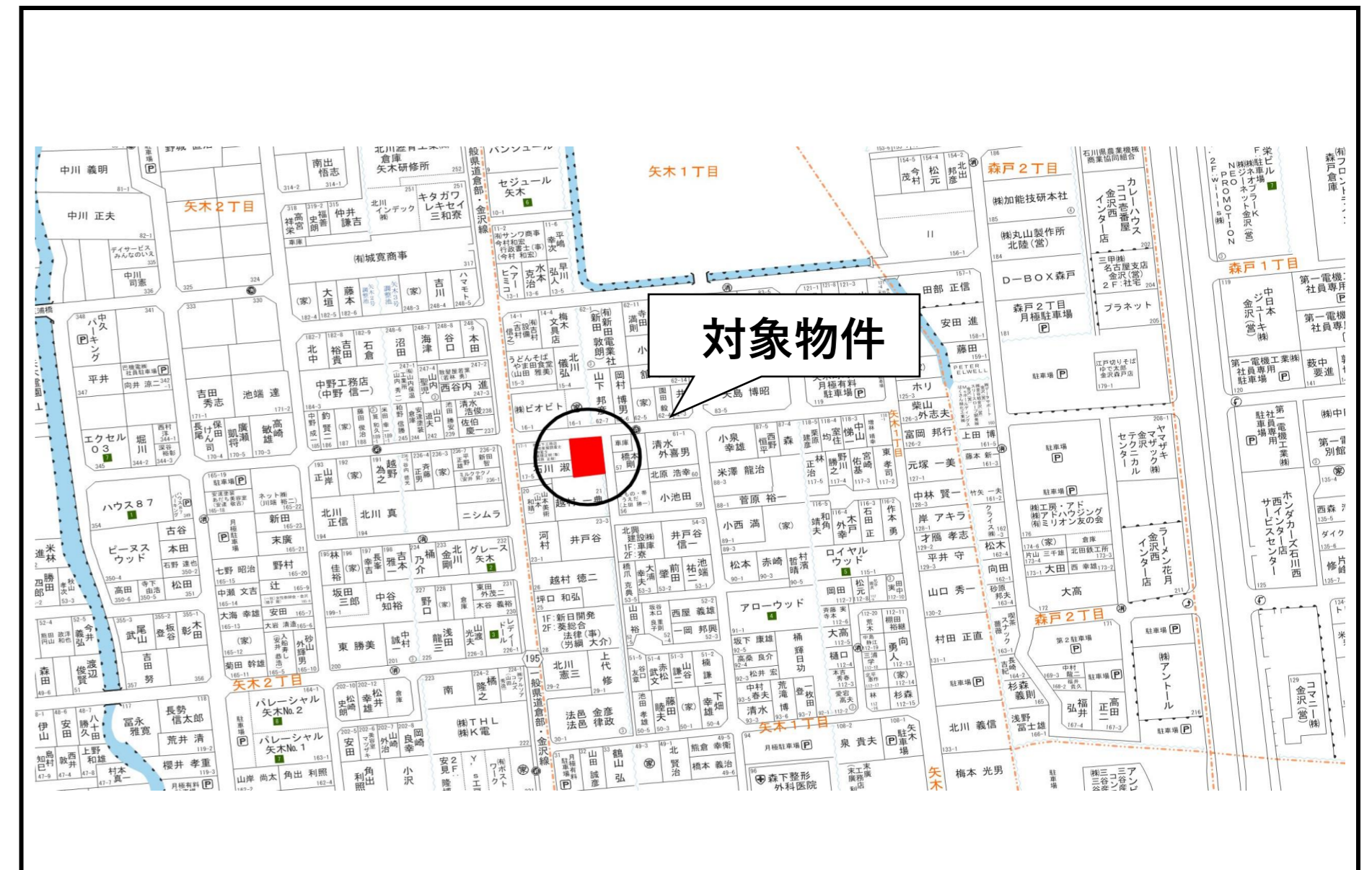


# 物件案内書 (土地/一戸建)

No 00137933

|       |                |                                |                       |                       |                                |           |    |          |                |
|-------|----------------|--------------------------------|-----------------------|-----------------------|--------------------------------|-----------|----|----------|----------------|
| 種別    | 売戸建            |                                |                       |                       |                                |           |    |          |                |
| 価格    | 価格             | 坪単価                            | プラン総額                 | 内消費税                  |                                |           |    |          |                |
|       | 1,480.00 万円    | 万円                             | 万円                    | 万円                    |                                |           |    |          |                |
| 所在地   | 金沢市矢木一丁目       |                                |                       | 小学校                   | 三和                             |           |    |          |                |
|       | 18番            |                                |                       | 中学校                   | 西南部                            |           |    |          |                |
| 住居表示  | 金沢市矢木一丁目18番地   |                                |                       |                       |                                |           |    |          |                |
| 用途地域  | 第二種中高層住居専用地域   |                                | 都市計画                  | 市街化区域                 |                                |           |    |          |                |
| 土地    | 面積             | 公簿                             | 146.00 m <sup>2</sup> | 土地権利                  | 所有権                            |           |    |          |                |
|       |                |                                | 44.16 坪               | 建/容                   | 建 <sup>レ</sup> イ率 60% 容積率 200% |           |    |          |                |
|       | 地目             | 宅地                             |                       | 条件等                   | 現況渡し                           |           |    |          |                |
| 現況    | 空き             |                                | 国土法届                  |                       |                                |           |    |          |                |
| 道路    | 画地             | 中間画地                           | 方角                    | 幅員                    | 接道の長さ                          | 公道私道      | 舗装 | 位置指定     | 私道負担面積         |
|       |                | 道路1                            | 北                     | 5.63 m                | 9.40 m                         | 公道        | 有り |          | m <sup>2</sup> |
|       |                | 道路2                            | 東                     | 4.48 m                | 15.80 m                        | 私道        | 有り |          | m <sup>2</sup> |
| 交通    | 最寄駅            | 駅                              |                       |                       | 最寄施設                           | 金沢市立三和小学校 |    |          |                |
|       |                | バス停名                           | 北鉄バス                  | 上荒屋                   |                                | 下車 徒歩     | 9分 | より 300 m |                |
| 建物/設備 | 区分             | 駐車台数                           | 2台                    | 建築年月                  | 1978年2                         |           |    |          |                |
|       | 構造             | 木造                             | 延床面積                  | 105.42 m <sup>2</sup> |                                |           |    |          |                |
|       | 間取             | 地上 2階/地下 階                     | 電気                    | 有り                    |                                |           |    |          |                |
|       | 間取内訳           | 4LDK                           | ガス                    | 都市ガス                  |                                |           |    |          |                |
|       |                | 1階: LDK17、洋9.1、洋8.1、浴室、洗面室、トイレ | 飲水                    | 公営                    |                                |           |    |          |                |
|       |                | 2階: 洋8、洋6                      | 排水                    | 下水                    |                                |           |    |          |                |
| 負担金   | 円 負担金は価格に含まれます |                                |                       |                       |                                |           |    |          |                |
| その他   | 引渡日            | 即時                             | 定借付                   | 年借地料                  |                                | 円/月       |    |          |                |
|       | 特徴             | 手付保証                           |                       |                       |                                |           |    |          |                |
|       |                | 開発許可番号                         |                       |                       |                                |           |    |          |                |
|       |                | 建築確認番号                         |                       |                       |                                |           |    |          |                |
| 備考    |                |                                |                       |                       |                                |           |    |          |                |



(公社) 石川県宅地建物取引業協会会員、北陸不動産公正取引協議会加盟事業者

|     |   |      |                      |     |      |    |
|-----|---|------|----------------------|-----|------|----|
| 会員名 | トップランド (株)  | 免許番号 | 石川県知事<br>(2) 第 4220号 | 報酬額 | 取引態様 | 仲介 |
|     | 〒921-8171<br>金沢市富樫2丁目2番25号<br>TEL 076-255-1700 FAX 076-255-1708 |      |                      |     |      |    |

取引条件の有効期限 令和 年 月 日